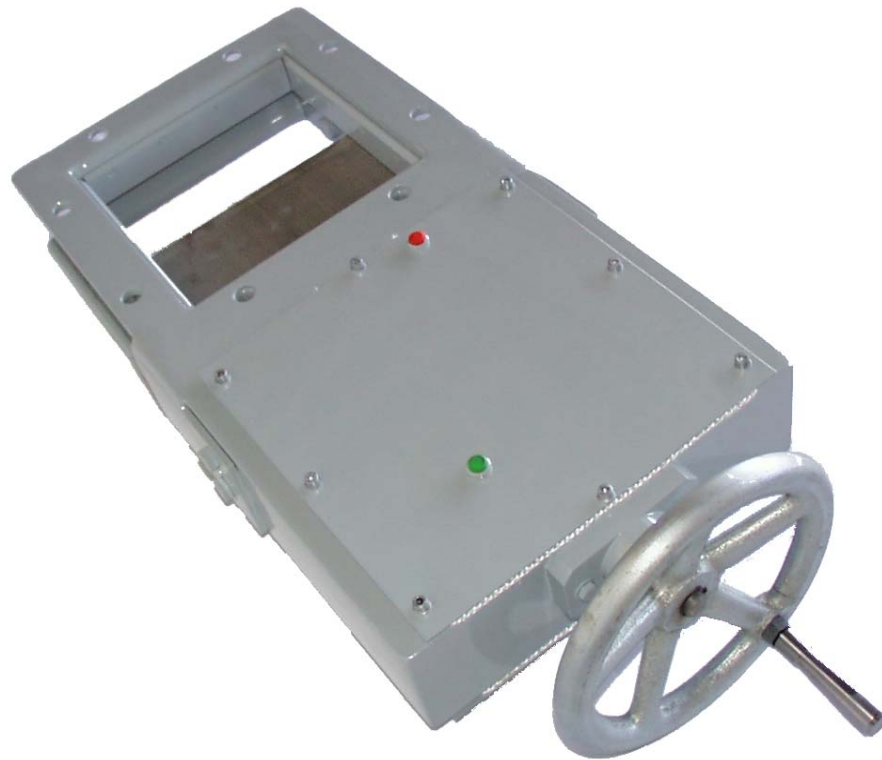


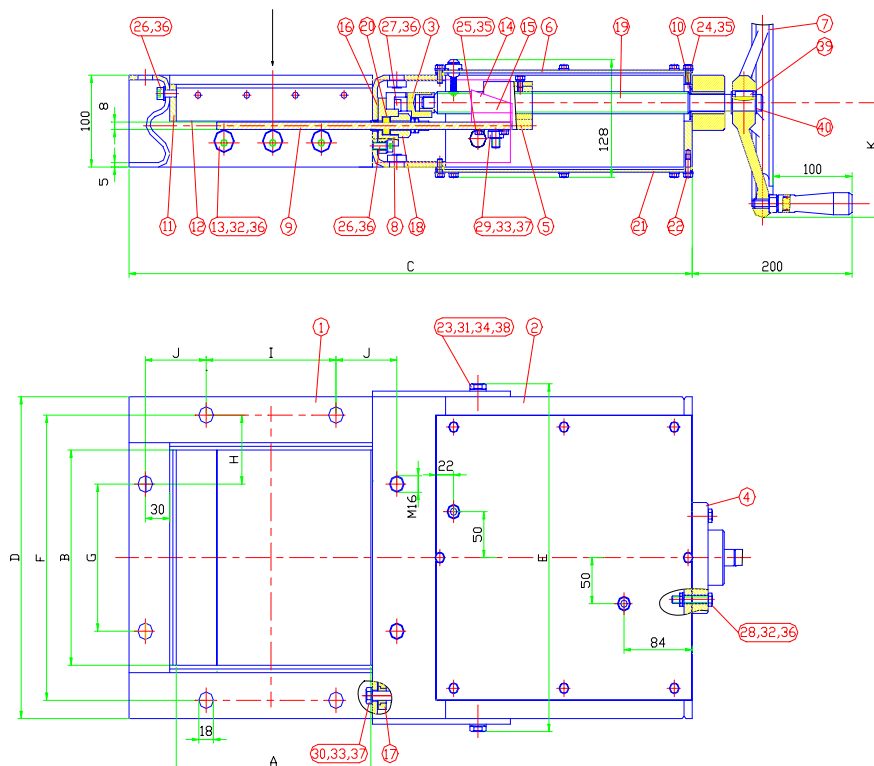
Der Handabsperrschieber von IEV



- Schweißkonstruktionsschieber
- quadratische und rechteckige Ausführung
- Notabsperrschieber und Partiarbeitsschieber
- staubgekapselte Ausführung
- zum Absperrn trockener und fließfähiger Schüttgüter
- stirnseitiges Schließsystem, verhindert das Blockieren der Schieberplatte während des Schließvorgangs
- Minimierung von Reparatur- und Stillstandkosten durch hohe Standzeiten der Verschleißteile und Dichtungen
- optische Stellungsanzeige für geschlossene bzw. geöffnete Schieberposition
- Temperaturbereich bis 200 °C
- leichtgängige Spindeleinheit

Technische Ausführung:

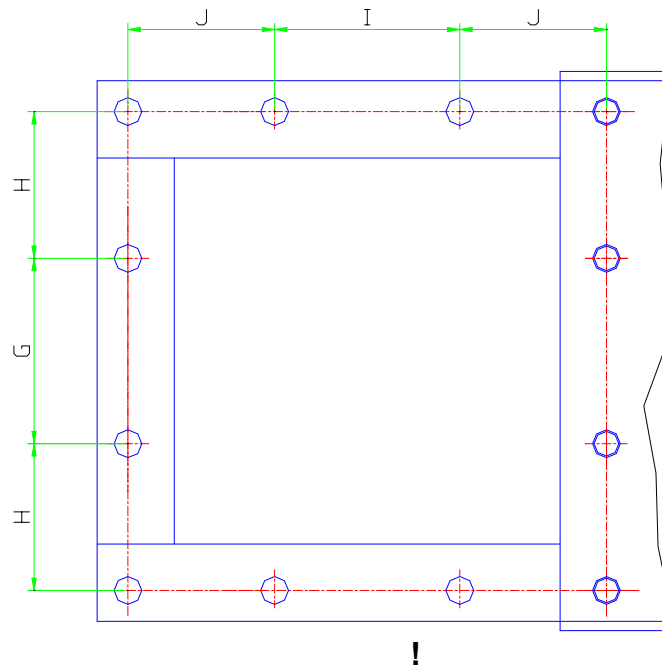
- Bauhöhe: 100 mm
- Nennweiten (lichtes Maß):
 - quadratisch 200; 250; 300; 350; 400
 - rechteckig 500 x 700
- Schieberrahmen: St 37
- Schieberplatte: Edelstahl 1.4301
- Spindeleinheit: Edelstahl / Messingbuchse
- Stopfbuchse: zweilagige Keramikfaser-Geflechtspackung mit Chromstahleinlage
- Abstreifer: umlaufender Abstreifer aus Edelstahlblech zur Reinigung der Schieberplatte
- Abdeckung: Spindelraum beidseitig mit Deckblech verschlossen und abgedichtet
- Führungen: St 37; austauschbar
- Betätigung: Gußhandrad
- Oberflächenbehandlung: - Sandgestrahlt SA 2,5
- Beschichtung mit temperaturbeständiger Zinkstaubfarbe
- Flanschbohrung: Standart oder nach Kundenwunsch
- Schieberplattenspiel von außen einstellbar



Schiebermaße in mm

AxB	C	D	E	F	G	H	I	J	ØK	Gew. kg
200x200	595	300	330	260	90	85	90	85	250	34
250x250	695	350	380	310	160	75	160	75	250	44
300x300	795	400	430	360	180	90	180	90	250	54
350x350	895	450	480	410	200	105	200	95	280	60
400x400	995	500	530	460	330	75	330	90	280	72
500x700	1195	800	830	760	600	80	420	70	315	104

Unsere quadratischen Handabsperrschieber sind jeweils passend zu unseren Doppelpendelklappen der gleichen Größe



Flanschmaße in mm

AxB	C	D	E	F	G	H	I	J	ØK	Gew. kg
200x200	595	300	330	260	90	85	90	85	250	34
300x300	795	400	430	360	120	120	120	120	250	54

Ersatzteilbezeichnung:

1	Schieberrahmen / Schieberrahmen KS
2	Spindelrahmen
3	Spindelgegenlager
4	Spindelhauptlager
5	Spindelmutter
6	Spindelabdeckung mit Stellungsanzeige
7	Handrad
8	Stopfbuchsenbrille
9	Schieberplatte
10	Einstellscheibe
11	Dichtleiste stirnseitig
12	Dichtleiste seitlich
13	Exzentereinstellschraube
14	Keil für Stellungsanzeige
15	Distanzstück
16	Abstreifbleche
17	Platte
18	Stoffbuchsenaufnahme
19	Gewindespindel
20	Keramikdichtschnur
21	Spindelabdeckung
22	Keramikdichtband
23	Paßstift
24	Sechskantschraube M6x16
25	Sechskantschraube M6x26
26	Sechskantschraube M8x16
27	Sechskantschraube M8x30
28	Sechskantschraube M8x45
29	Sechskantschraube M10x60
30	Sechskantschraube M10x70
31	Sechskantschraube M12x25
32	Sechskantmutter M8
33	Sechskantmutter M10
34	Sechskantmutter M12
35	Scheibe Ø 6,6
36	Scheibe Ø 9
37	Scheibe Ø 11
38	Scheibe Ø 13,5
39	Paßfeder
40	Sicherungsring

Bei Ersatzteil-Anfragen und Bestellungen immer Baugröße,
Ersatzteilpositionsnummer und Bezeichnungen angeben